



Ti presentiamo  
Gi Group Holding!





# Chi siamo

Siamo la **prima multinazionale italiana del lavoro** e una tra le principali realtà che offrono **servizi e consulenza HR** a livello globale.

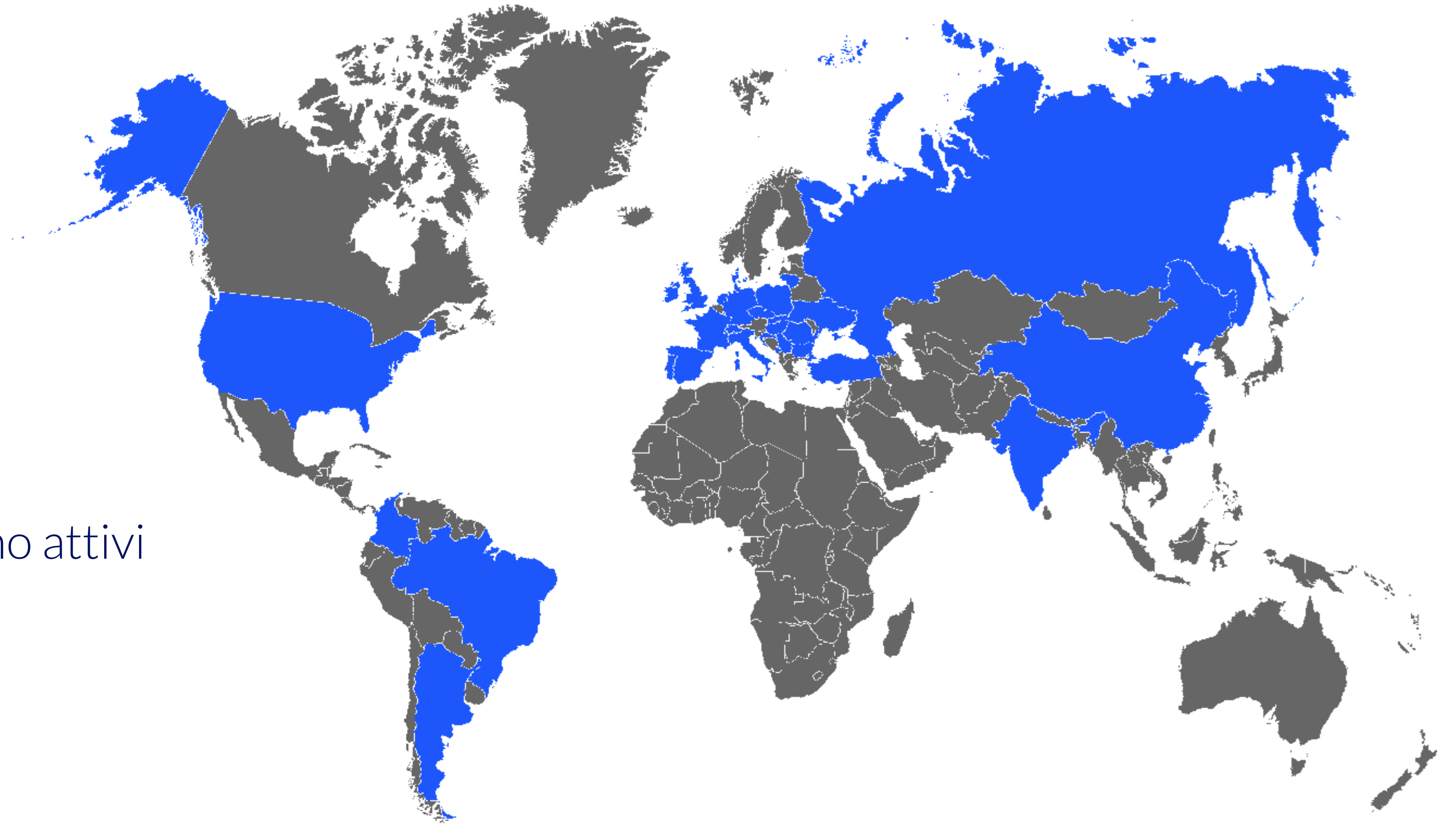


# Ci impegniamo

a creare valore sociale ed economico sostenibile, contribuendo da protagonisti all'evoluzione del mondo del lavoro.

# Presenza Globale

Grazie alla presenza diretta e alle partnership strategiche, oggi siamo attivi in Europa, Asia, America.



34

PAESI CON PRESENZA DIRETTA

Oltre

650

UFFICI E FILIALI

Più di

8.000

DIPENDENTI

## PRESENZA DIRETTA

- |                    |             |                 |                   |            |
|--------------------|-------------|-----------------|-------------------|------------|
| • Argentina        | • Croazia   | • Italia        | • Polonia         | • Spagna   |
| • Brasile          | • Danimarca | • Lettonia      | • Portogallo      | • Svizzera |
| • Bulgaria         | • Estonia   | • Liechtenstein | • Regno Unito     | • Turchia  |
| • Cile             | • Francia   | • Lituania      | • Repubblica Ceca | • Ucraina  |
| • Cina e Hong Kong | • Germania  | • Messico       | • Romania         | • Ungheria |
| • Colombia         | • India     | • Montenegro    | • Serbia          | • USA      |
|                    | • Irlanda   | • Paesi Bassi   | • Slovacchia      | • Malesia  |

The slide features several thick blue lines that create a frame-like effect. On the left, a line starts at the top, curves around the top-left corner, and then runs horizontally across the middle of the slide. On the right, a line starts at the top, curves around the top-right corner, and then runs vertically down the side. The horizontal line in the middle is composed of two segments: a dark blue one on the left and a bright blue one on the right.

We Are  
More than Work



# Il nostro Ecosistema HR



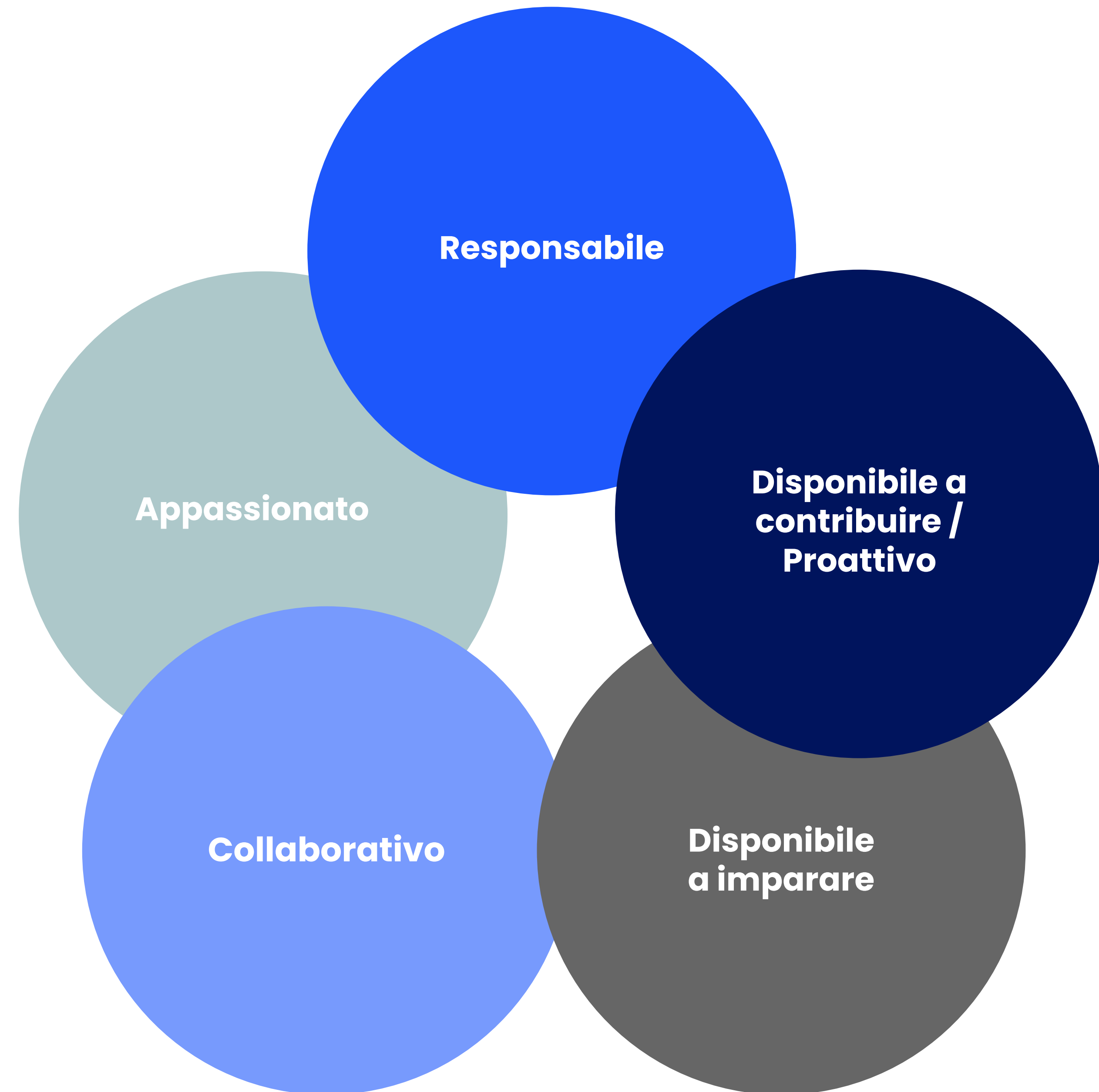
# Vogliamo rendere il Lavoro Sostenibile

ovvero creare le condizioni affinché le persone possano sviluppare la propria professionalità e rimanere attive durante tutta la loro vita professionale.



# Le caratteristiche che cerchiamo!

Cerchiamo persone che incarnino i nostri **valori**, che credano alla nostra **mission**, che mettano a frutto le proprie competenze per raggiungere i nostri obiettivi e che abbiano **voglia di imparare costantemente**: persone che si appassionino al proprio lavoro e che siano desiderose di condividere il proprio know-how con i colleghi.



# I nostri Valori



Attenzione



Collaborazione



Passione



Sostenibilità



Apprendimento  
continuo e innovazione



Responsabilità





# Lavorare in Gi Group Holding

significa entrare in questo **ecosistema** in cui **benessere**, **formazione** e **crescita** sono centrali nell'esperienza.

Troverai anche:

- Feedback continuo
- Internal mobility
- Welfare program
- Smart working





**Group**  
YOUR JOB, OUR WORK



**Gi Group** prima realtà dell'ecosistema Holding, nonché primo **player italiano** del lavoro.

## **COSA FACCIAMO?**

Siamo al tuo fianco per **supportarti** nell'ingresso nel mondo del lavoro e **sostenere** la crescita della tua professionalità nel tempo.

Siamo presenti in **tutto il territorio nazionale** con oltre 200 filiali.

Offriamo **opportunità lavorative** in diversi settori. Favoriamo l'incontro tra domanda e offerta di lavoro attraverso un'ampia gamma di servizi gratuiti per il lavoratore.



# Cosa vuol dire lavorare in una filiale Gi Group?

Il lavoro di **squadra** è la chiave del successo del lavoro di filiale.

Funzione **Commerciale**, **Selezione** e **Amministrazione** devono lavorare insieme per garantire il miglior servizio nei confronti del candidato e del cliente/azienda.





# Ruoli di filiale

SALES

RECRUITER

ADMINISTRATIVE

# I nostri **servizi** a te dedicati

## **ORIENTAMENTO**

Ti guidiamo verso le migliori opportunità per il tuo domani nel mondo del lavoro.

## **FORMAZIONE**

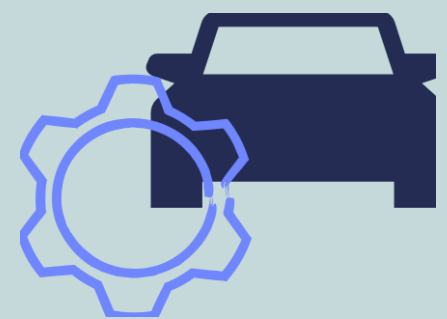
Ti garantiamo un alto livello di specializzazione e occupabilità.

## **LAVORO**

Ti mettiamo a disposizione i nostri esperti per guidarti verso il percorso più in linea con le tue passioni.

# Specializzazioni

Siamo attivi in moltissimi settori e mettiamo a tua disposizione team dedicati di professionisti in grado di guidarti nel percorso migliore per la tua carriera.



Automotive



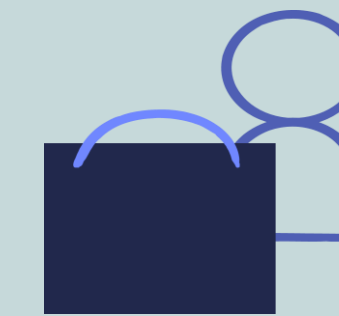
Banking  
& Insurance



Customer  
Care



Fashion  
& Luxury



FMCG



GDO



Horeca



ICT (QBit)



Manufacturing 4.0



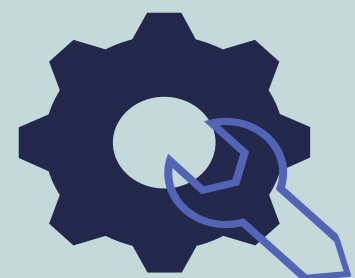
Leathergoods



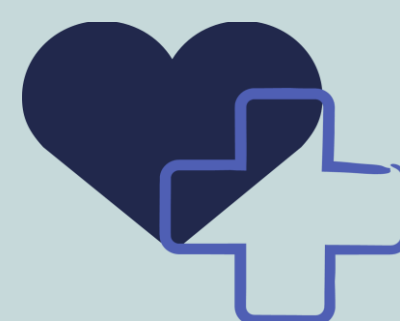
Lifescience



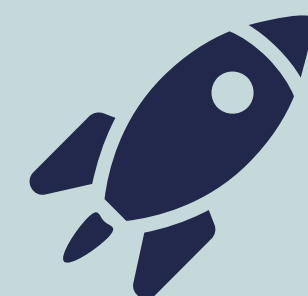
Logistics



Mechanics 4.0



Medical



Naval Railways,  
Aerospace, Defence



Pubblica  
Amministrazione



Retail



Technical Engineering





# QiBit



**Divisione ICT** di Gi Group specializzata nella selezione, formazione, inserimento e sviluppo professionale dei **profili IT** per il mercato italiano.

Il nostro ruolo è quello di **accompagnarti** durante la tua prima esperienza nel mondo del lavoro orientandoti sulle **opportunità di formazione IT e/o lavorative**, partendo dalle tue aspirazioni e dal tuo potenziale.

# Scopri tutte le nostre opportunità e candidati!



Gi Group Holding

<http://www.gigroupholding.com/italia>



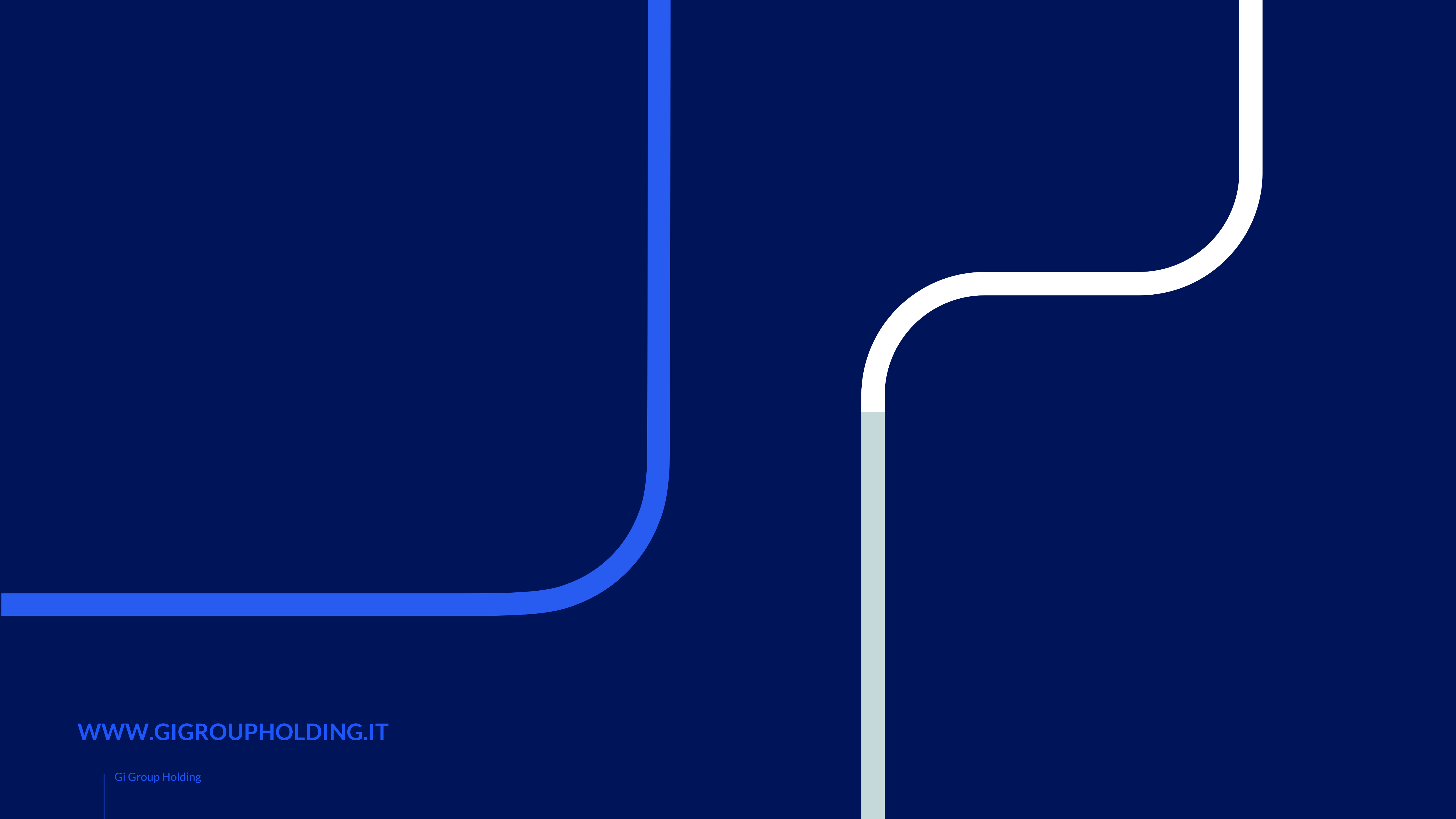
Gi Group

<http://www.gigroup.it/>



QiBit

<https://it.qibit.tech/>



[WWW.GIGROUPHOLDING.IT](http://WWW.GIGROUPHOLDING.IT)